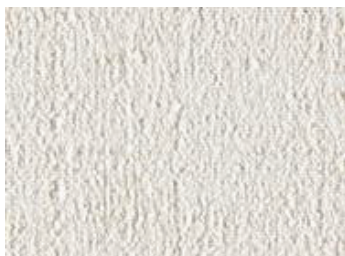


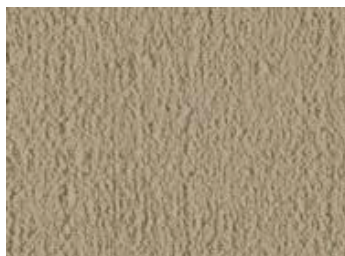


TOULEMONDE BOCHART  
créateur de tapis

## ASTRAKAN



Neige



Mastic



Forêt

### Description :

Des boucles irrégulières donnent un effet très vibrant et irrégulier à ce tapis au look très novateur, inspiré des tissus lourds utilisés dans la mode et la maille. Les tonalités naturelles ou très denses changent radicalement la perception de cet uni très habité.

*The irregular loops add a highly vibrant and unusual edge to this new-look rug inspired by the heavy fabrics used in fashion and knitwear. The natural and very deep shades radically change one's perception of this very popular universe.*

<b>Fabrication :</b>	Tissé main.		
<i>Construction :</i>	<i>Hand loom.</i>		
<b>Dimensions standards :</b>	140X200 cm / 170x240 cm / 2000x300 cm / 250x350 cm.		
<i>Standards Dimensions :</i>	<i>4'7" x 6'7" / 5'6" x 7'1" / 6'7" x 9'1" / 8'2" x 11'5".</i>		
<b>Taille spéciale :</b>	2m <sup>2</sup> min.	Diamètre : Oui.	Largeur maxi : 450 cm.
<i>Custom Size :</i>	<i>2m<sup>2</sup> min.</i>	<i>Diameter : Yes.</i>	<i>Max width : 450 cm.</i>
<b>Compositon du velours :</b>	100% Laine.		
<i>Yarn :</i>	<i>100% Wool.</i>		
<b>Composition du dossier :</b>	Coton.		
<i>Backing :</i>	<i>Cotton.</i>		
<b>Poids total :</b>	3.5 kg/m <sup>2</sup> .		
<i>Total Weight :</i>	<i>3.5 kg/m<sup>2</sup>.</i>		
<b>Poids du velours :</b>	1.6 kg/m <sup>2</sup> .		
<i>Pile Weight :</i>	<i>1.6 kg/m<sup>2</sup>.</i>		
<b>Epaisseur totale :</b>	7 mm.		
<i>Total height :</i>	<i>7 mm.</i>		
<b>Epaisseur du velours :</b>	Tapis plat.		
<i>Pile height :</i>	<i>Flat rug.</i>		
<b>Entretien :</b>	Entretien courant : Nettoyage à l'aspirateur sans brosse.		
(voir notice entretien)	Nettoyage complet périodique : Lavage professionnel tous les 2 ans. Il est conseillé de tourner le tapis deux fois par an.		
<i>Maintenance :</i>	<i>Routine care of the carpet : Vacuum cleaning without brush.</i>		
<i>(refer to cleaning instructions)</i>	<i>Complete periodic cleaning : Washing performed by a professional every two years.</i>		
<b>Caractéristiques spéciales :</b>	Trafic normal.		
<i>Specials characteristics :</i>	<i>Normal traffic frequency.</i>		
<b>Classement feu :</b>	Non (possibilité d'ignifugation).		
<i>Classification fire :</i>	<i>No (fireproof treatment possible).</i>		