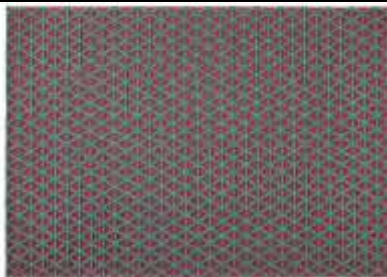


## TRIGO



Vert rouge

### Description :

Un motif très déco pour ce tapis gai et simple. A glisser dans un jardin d'hiver ou une véranda.  
*An art deco design for a cheerful, simple rug. Ideal for a winter garden or conservatory.*

<b>Fabrication :</b>	Tricoté machine.
<i>Construction :</i>	<i>Machine knitted.</i>
<b>Dimensions standards :</b>	170x240 cm / 200x300 cm.
<i>Standards Dimensions :</i>	<i>5'5" x 7'8" / 6'5" x 9'8".</i>
<b>Taille spéciale :</b>	Non.
<i>Custom Size :</i>	<i>No.</i>
<b>Compositon du velours :</b>	100% Polyester recyclé.
<i>Yarn :</i>	<i>100% Recycled polyester.</i>
<b>Composition du dossier :</b>	Coton.
<i>Backing :</i>	<i>Cotton.</i>
<b>Poids total :</b>	2.7 kg/m <sup>2</sup> .
<i>Total Weight :</i>	<i>2.7 kg/m<sup>2</sup>.</i>
<b>Poids du velours :</b>	1.2 kg/m <sup>2</sup> .
<i>Pile Weight :</i>	<i>1.2 kg/m<sup>2</sup>.</i>
<b>Epaisseur totale :</b>	9 mm.
<i>Total height :</i>	<i>9 mm.</i>
<b>Epaisseur du velours :</b>	4 mm.
<i>Pile height :</i>	<i>4 mm.</i>
<b>Entretien :</b>	<u>Entretien courant</u> : Nettoyage à l'aspirateur sans brosse.
(voir notice entretien)	<u>Nettoyage complet périodique</u> : Lavage professionnel tous les 2 ans. Il est conseillé de tourner le tapis deux fois par an.
<i>Maintenance :</i>	<i><u>Routine care of the carpet</u> : Vacuum cleaning without brush.</i>
<i>(refer to cleaning instructions)</i>	<i><u>Complete periodic cleaning</u> : Washing performed by a professional every two years.</i>
<b>Caractéristiques spéciales :</b>	Trafic normal.
<i>Specials characteristics :</i>	<i>Normal traffic frequency.</i>
<b>Classement feu :</b>	Non (possibilité d'ignifugation).
<i>Classification fire :</i>	<i>No (fireproof treatment possible).</i>